

LAGEWEIDE

MAGAZINE

In dit nummer:

Heb jij nog energie?
Zero-emissiezones
binnensteden, de mobiele
martelkamer en meer!



september 2024

Ondernemers
fonds
Utrecht



ONTMOETEN & KENNISDELEN & NETWERKEN

AGENDA

- **10 oktober**
16:30 – 19:00 uur
ALV en Besluitvormend Overleg Lage Weide
- **15 oktober**
09:00 – 11:00 uur
Digitale transformatie op de werkvloer; ontdek de kansen van AI
- **16 oktober**
09:30 tot 14:00
Jinc Netwerkwijzer
- **19 november**
09:00 tot 11:00 uur
P&O Netwerkbijeenkomst: Employer branding, voor jonge potentiële parttimers
- **12 december**
17:00 tot 20:30 uur
ILW diner
- **16 januari 2025**
16:30 – 19:30 uur
Nieuwjaarsborrel ILW
- **4 februari 2025**
09:00 – 11:00 uur
P&O Netwerkbijeenkomst
- **10 februari**
16:30 – 18:00 uur
Veilig Ondernemen Event

Gedurende het jaar organiseren we nog meer bijeenkomsten dan hier al staan. Kijk daarom op lageweide.nl/agenda, voor het meest actuele overzicht!

NIEUWTJES ONTVANGEN? MIS NIKS!

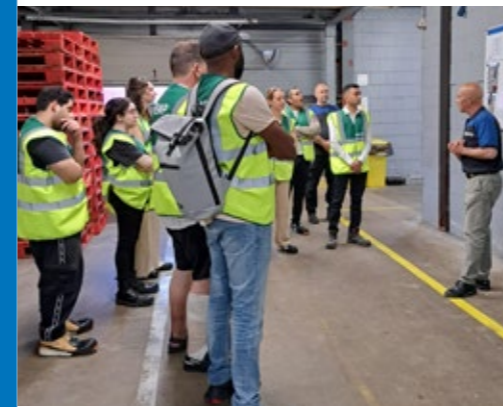
BLIJF OP DE HOOGTE VIA ONZE NIEUWSBRIEF

Meld je aan via de link op onze website: lageweide.nl/nieuws. Of mail 'nieuwsbrief' naar info@lageweide.nl. Dan ontvang je twee keer per maand een update in je mailbox.

DE NIEUWSBRIEF IS GRATIS

Want ILW Parkmanagement Lage Weide wordt betaald uit het Ondernemersfonds Utrecht (OfU).

Ondernemers
fonds
Utrecht



WERKZOEKENDEN OP BEDRIJFSBEZOEK 6

Werkzoekenden gingen eind juni 2024 op excursie langs bedrijven op Lage Weide..

MEER GEBRUIKSGEMAK OP LAGEWIDEWERKT.NL 7

Op lageweidewerkt.nl vind je een overzicht van openstaande vacatures en stageplaatsen bij bedrijven op Lage Weide.

P&O NETWERK: SLUIT JE AAN! 7

Bouw samen aan een aantrekkelijk Lage Weide voor werknemers.

UITSTOOT? NUL PROCENT 8

Vanaf 2028 moeten alle bestelauto's en kort daarna alle vrachtauto's in de ZE-zone uitstootvrij zijn.

DAG VAN DE LOGISTIEK 8

Samen met bedrijven het imago van de logistieke sector versterken.

DE LOGISTIEK MAKELAAR WEET RAAD! 9

PROEF MET TIER-FIETS GROOT SUCCES. 10

DOE DE MOBILITEITSSCAN 11

OMGEVINGSVISIE 2024. 12

PORT OF UTRECHT 13

BESTUURSARTIKEL 14

Een frisse dynamiek: het bestuur praat je bij over de stand van zaken en de plannen binnen ILW.

PITCH YOUR PROJECT 16

Heb jij een goed plan voor Lage Weide? Laat het ons weten en wie weet wordt jouw plan uitgevoerd!

NIEUWE LEDEN 17

Wil jij in de volgende editie hier ook staan met jouw bedrijfslogo?

GREEN DEAL VOOR VERDUURZAMING LAGE WEIDE 18

Samen werken aan een duurzaam en toekomstbestendig bedrijventerrein.

CIRCULAIR ONDERNEMEN 19

Vijftien deelnemers gingen met elkaar in gesprek.

HEB JIJ NOG ENERGIE? 20

Netcongestie is een sluipmoordenaar en preventie is het enige medicijn.

EEN GROENE TOEKOMST. 22

HAGEN VOOR HEKKEN 24

BEWEEGVRIENDELIJKE WERKLANDSCHAPPEN. 24

ZO HERKEN JE CRIMINELE INMENGING 26

Hoe herken je 'criminele inmenging' en hoe voorkom je het?

VOORKOM CRIMINELE ACTIVITEITEN 27

ILW Parkmanagement Lage Weide doet mee aan het landelijk onderzoeksproject 'The Missing Link'.

WORD LID! 26

Heb jij een onderneming op bedrijventerrein Lage Weide, of beheer je er een pand? Word dan lid van Industrievereniging Lage Weide (ILW).

Loop voorop met inclusiviteit



Word Baanmaker

Het concept is simpel, maar effectief. Word Baanmaker door eenvoudig te specificeren welke voorzieningen uw bedrijf aanbiedt, zoals flexibele thuiswerkopties of een rolstoeltoegankelijk pand. Zo helpt u mensen met een arbeidsbeperking inzicht te krijgen of de vacatures bij uw bedrijf geschikt voor hen zijn.



Bredere talentenpool

Krijg toegang tot een groter segment van de arbeidsmarkt.



Toekomstbestendig

Moderniseer uw bedrijf met inclusieve werkplekken.



Lokale erkenning

Loop voorop en maak kans op Baanmaker van het jaar.

Baanmakers

Werk voor iedereen



Ga naar uwstadwerkt.nl/baanmaker om uw bedrijf aan te melden.



UITDAGINGEN EN PERSPECTIEF

Verhalen over projecten en activiteiten waar we trots op zijn. Of artikelen met nuttige informatie. Die vind je allemaal terug in alweer de vierde editie van Lage Weide Magazine. Want ondernemers verder helpen is voor ons, ondernemersvereniging ILW, één van de drijfveren!

BEDRIJFSBEZOEKEN: VOOR ONDERNEMERS ÉN WERKZOEKENDEN

Sinds vorig jaar organiseren we steeds meer bedrijfsbezoeken. Zo geven we elkaar als mede-ondernemers een kijkje in de keuken. Bijvoorbeeld met buurtbijeenkomsten met de wijkagent, of werkbezoeken aan distributiecentra. Maar ook nodigen we mensen van buiten Lage Weide uit om te laten zien wat hier allemaal gebeurt. Bijvoorbeeld om werkzoekenden te interesseren voor een baan bij één van onze bedrijven.

ZERO EMISSIE ZONES: ZO BEREID JE JE GOED VOOR

De bereikbaarheid van Lage Weide is belangrijk voor personenvervoer en voor zakelijk en goederenvervoer. Vooral de zakelijke mobiliteit en het transport van goederen moeten op orde blijven, zodat ons bedrijventerrein goed blijft werken. En dat vraagt om duurzamer personenvervoer: dus meer gebruik van de fiets, de bus en de trein. Voor vrachtvervoer zijn er de komende jaren nog meer uitdagingen. In diverse binnensteden in Nederland wordt namelijk de Zero Emissie Zone ingevoerd. Ook in het centrum van Utrecht. In dit magazine lees je hoe je je hierop kunt voorbereiden.

DRINGEN OP HET STROOMNET

Netcongestie: we horen er steeds vaker over in de media. Wat is het, en hoe voorkomen we een tekort aan energie op Lage Weide? We geven je de stand van zaken en je krijgt zicht op oplossingen die jij zelf op kunt pakken óf samen met anderen.

GROENE TOEKOMST

Om Lage Weide aantrekkelijk te houden en onze aantrekkingskracht te vergroten, hebben we een groen toekomstbeeld voor Lage Weide opgesteld. En dat gaat zeker niet ten koste van het functionele karakter van ons bedrijventerrein. Het helpt ons juist op weg naar een beter gestroomlijnd bedrijventerrein, dat natuurvriendelijk is én waar je prettig werkt. Win-win, dus.

Veel leesplezier en met ondernemende groet,

Jan Willem de Jong
Voorzitter Industrievereniging Lage Weide (ILW)

“Meer gebruik van de fiets en het OV

WERKZOEKENDEN OP BEDRIJFSBEZOEK

IS HET EEN MATCH ..?

Rondleidingen, gesprekken met werknemers en op proef een hotelbed opmaken: vijftien werkzoekenden gingen eind juni 2024 op excursie langs vier bedrijven op Lage Weide. Het enthousiasme was groot – bij werkzoekenden én werkgevers.

DAG 1: WITGOEDREPARATIE EN REINIGING VAN PALLETS EN KRATTEN

De eerste excursiedag start bij online warenhuis **Coolblue**. Tijdens een rondleiding bij de afdeling Witgoed Refurbished Reparaties leren de deelnemers over de schoonmaak en reparatie van witgoed: upcycling, een vorm van recycling waarbij het product na verwerking dezelfde of een betere kwaliteit heeft. Teamleider Jelle Kamstra van Coolblue is tevreden: 'Vandaag was een groot succes! De groep heeft leuk meegedaan en onze medewerkers waren ook enthousiast.'

De tour wordt vervolgd bij emballagebedrijf **HB-RTS**, waar de groep ziet hoe de professionele reiniging van pallets, kratten en palletboxen in z'n werk gaat. Onder meer de bekende

blauwe kratten van AH komen voorbij. Ook hier is de ervaring positief.

DAG 2: STAND- EN INTERIEURBOUW EN EEN VIERSTERRENHOTEL

Op de tweede dag gaan de deelnemers eerst naar evenementenmanagementbedrijf **EventRent**. Ze bekijken een video over het bedrijf en krijgen een rondleiding door de wereld van standbouw, interieurbouw, montage, assemblage en professionele schoonmaak van voertuigen. De groep wordt uitgezwaaid met een goed gevulde goodiebag.

Tot slot staat viersterrenhotel **Carlton President** op de agenda. Het hotel biedt flexibele werktijden. 'Je kunt je werk bij ons zo plannen dat je je kinderen om twaalf uur van school kunt halen', zegt Operations

Manager Eric Ruitenbergh. De deelnemers worden aan het werk gezet: in duo's mogen ze een hotelbed opmaken volgens de richtlijnen van Carlton President. De hele groep slaagt met vlag en wimpel.

DE JUISTE MATCH

Na de bedrijfsbezoeken inventariseerden we welke interesses de deelnemers en werkgevers hadden, om zo de juiste matches te maken.

OOK EEN BEDRIJFSEXCURSIE VERZORGEN?

In najaar 2024 en voorjaar 2025 plannen we weer excursies voor nieuwe medewerkers.

Wil jij de deuren van je bedrijf openstellen? Neem dan contact op met hodahamdaoui@lageweide.nl en bespreek de mogelijkheden. ■

MEER GEBRUIKSGEMAK OP LAGEWEIDEWERKT.NL

Onze 'marktplaats' voor werkgevers en werkzoekenden ken je waarschijnlijk al: www.lageweidewerkt.nl. Hier vind je een overzicht van openstaande vacatures en stageplaatsen bij bedrijven op Lage Weide. Met input uit het bedrijfsleven en de werkzoekenden is de site nóg gebruiksvriendelijker en toegankelijker gemaakt. Wat is er veranderd?

- **Nieuwe pagina 'Voor Werkgevers'** Op deze pagina kun je je bedrijf of vacatures nu makkelijker aanmelden. Over een tijdje breiden we de pagina uit met onderwerpen als arbeidsmarkttips en -tricks, contactpersonen en regelingen bij uitvoeringsinstanties.
- **Filters en sorteren** Werkzoekenden en studenten vinden nu nóg makkelijker passende functies. Het aantal branches waarin je kunt zoeken is uitgebreid. En ook het type functie (vacature, stage en vrijwilligerswerk) is makkelijker te filteren. Je ziet een duidelijk onderscheid in fulltime en parttime vacatures en kunt sorteren op opleiding voor stages.
- **Salarisindicatie invoeren** Nieuw is ook dat je een salarisindicatie in kunt voeren. Per uur of per maand. Een salarisindicatie vergroot de kans op een kwalitatieve sollicitatie.

Heb je een onderneming op Lage Weide en wil je je aanmelden voor het platform? Ga dan naar www.lageweidewerkt.nl. Heb je vragen, stuur dan een mail naar lageweide@uwstadwerkt.nl.



P&O NETWERK: SLUIT JE AAN!

Vijf keer per jaar organiseren we een P&O Netwerkbijeenkomst, speciaal voor HR-medewerkers en directeurs van bedrijven op Lage Weide. Elke keer met een ander thema.

De P&O Netwerkbijeenkomsten zijn altijd op dinsdagmorgen van 9.00-11.00 uur. Het liefst in huis bij een van de deelnemende bedrijven. Dat kan een vergaderzaal, lunchruimte of andere plek zijn. Met een korte bedrijfspresentatie of rondleiding kun jij jouw bedrijf presenteren en andere 'bewoners' van Lage Weide inzicht geven in je werkzaamheden. Zo bouwen we samen aan een aantrekkelijk Lage Weide voor werknemers. ■

KALENDER P&O-ACTIVITEITEN

De data van de komende bijeenkomsten zijn:

- 19 november 2024
- 4 februari 2025
- 8 april 2025
- 3 juni 2025
- 16 september 2025
- 18 november 2025

Wil jij aansluiten bij dit netwerk, of jouw bedrijf openstellen voor een bezoek? Neem contact op met Hoda Hamdaoui: hodahamdaoui@lageweide.nl



WIE ORGANISEERT DE BEDRIJFSEXCURSIES?

ILW Parkmanagement Lage Weide organiseert de excursies samen met

- WerkgeversServicepunt Midden-Utrecht (WSP). Dit is een samenwerkingsverband van UWV, regionale gemeenten en SW-bedrijven.
- Het Leerwerkloket, een onafhankelijk samenwerkingsverband tussen gemeenten, roc's en UWV. Het Leerwerkloket helpt en adviseert werkenden, werkzoekenden, scholieren en werkgevers bij vragen over omscholing, bijscholing en leerwerktrajecten.



WhatsApp-groep P&O

Het P&O Netwerk heeft ook een WhatsApp-groep. Zo kunnen we elkaar makkelijk bereiken en behoeftes in het netwerk peilen. Wil jij nog nauwer aangehaakt zijn en niets meer missen? App dan met Hoda Hamdaoui: 06 11707961 en word onderdeel van de groep!

UITSTOOT? NUL PROCENT

Stadsbevoorrading in het centrum van Utrecht? Dat is voor oudere dieselloerders al jaren niet meer mogelijk. Per 1 januari 2025 worden de regels aangescherpt: dan wordt de milieuzone in de binnenstad een zero-emissiezone. Dit betekent dat nog minder diesel bestel- en vrachtauto's hier mogen komen. ZE-stadsdistributie biedt uitkomst.

Doel van de zero-emissie (ZE)-zones in binnensteden is stoppen met dieselloerders bij stadsbevoorrading. De ZE-zone gaat stap voor stap in. Vanaf 2028 moeten alle bestelauto's in de ZE-zone uitstootvrij zijn. Vanaf 2030 geldt dit ook voor vrachtwagens. Niet alleen in Utrecht, maar ook in andere grotere steden. Voor meer info, scan de QR-code:



ZO BLIJFT JOUW LEVERING GEGARANDEERD

Lever je veel in stadscentra? Dan kun je overwegen om elektrische voertuigen aan te schaffen. Hier



Beeld: @Gemeente Utrecht

zijn subsidieregelingen voor. Voor meer info, scan de QR-code:



Maar ook samenwerking met ZE-stadsdistributeurs is een optie. Op Lage Weide zijn dit onder meer De Fietskoerier Utrecht, Cycloon, City Hub en Altena Express. ■

Biedt jouw bedrijf ook ZE-diensten? Neem contact op met: tacojanonius@lageweide.nl en we verbinden je graag aan bedrijven die ZE-distributie kunnen gebruiken!

Dag van de Logistiek

KENNISMAKEN MET EEN GEVARIEERDE BRANCHE

Groothandel en logistiek zijn belangrijke sectoren op Lage Weide. De branche is flink gegroeid de afgelopen jaren. Daarom organiseren we jaarlijks een werkbezoek bij een van de distributiecentra op ons bedrijventerrein. En in 2025 komt er een Dag van de Logistiek.

DC-WERKBEZOEK BIJ KUEHNE + NAGEL

Tijdens een DC-werkbezoek nemen logistiek professionals een kijkje in de keuken bij een collega-distributiecentrum (DC). Zij delen ervaringen, geven tips en bekijken nieuwe technieken. In juni 2024 was het DC-werkbezoek bij logistiek dienstverlener Kuehne + Nagel aan de Atoomweg. Hier hebben de aanwezigen onder meer gezien hoe volautomatische 'layer picking'-ro-

bots snel een op maat gemaakte mix van producten op één pallet kunnen samenstellen.

EERSTE DAG VAN DE LOGISTIEK

In 2025 organiseren we in het voorjaar de eerste Dag van de Logistiek op Lage Weide. Dat doen we samen met ROC Midden-Nederland en onder de vlag van het Logistiek Platform Utrecht. Het event is bedoeld om te laten zien hoe divers het werk in distributiecentra is en



om vooral jongeren te interesseren een opleiding in de logistiek te gaan volgen. Samen met bedrijven op Lage Weide nemen we op deze manier vooroordelen als 'zwaar werk', 'hoge werkdruk' en 'laag salaris' weg en versterken zo het imago van de logistieke branche. ■

Wil jij meedoen aan deze dag? Neem contact op met Taco Janonius via 06 46051961 of tacojanonius@lageweide.nl.

EFFICIËNTER WERKEN?

DE LOGISTIEK MAKELAAR WEET RAAD!

Wil jij je logistieke processen verbeteren en zo kosten besparen? Door net iets anders te plannen, door samen te werken of je bedrijfsproces anders in te richten? De logistiek makelaars van de gemeente Utrecht geven je kosteloos advies. Zij stellen zich graag aan je voor.

BEREND VAN HEEZIK: 'Impact maken in mijn eigen stad'

'Ik ben adviseur goederenvervoer, horecabundeling en modal shift: het verschuiven van de ene naar de andere soort vervoer. Samen met Ivo Santegoets help ik Utrechtse ondernemers bij de acties die nodig zijn om zich voor te bereiden op de invoering van de ZE-Zone.

Geboren in Utrecht en getogen in Maarssen bestaat er voor mij geen mooiere uitdaging dan impact te maken in je eigen stad. Als ik door de stad fiets verbaas ik me er steeds weer over hoe mooi het hier is.

Ik heb hiervoor altijd in de private sector gewerkt, met name op het nationale en internationale (weg)transport. Nu heb ik gekozen voor werken voor de gemeente. Ik ben heel gemotiveerd om deze mooie stad en de mensen daarin te helpen in de transitie naar duurzaam goederenvervoer.'

Heb je vragen of wil je gewoon eens sparren over je huidige goederenstromen of vervoer? Neem dan contact op met Berend voor een kosteloos gesprek. Bel 06 49319493 of mail: berend.van.heezik@utrecht.nl



IVO SANTEGOETS: 'Logistiek anders inrichten kan interessant zijn'

'Voordat ik in 2018 als onafhankelijk adviseur startte, werkte ik jarenlang in de autobranche en hield ik mij vooral bezig met taxi's, bestelwagens en lichte vracht. Nu werk ik voor de gemeente als adviseur voor zzp en mkb.

De zero-emissiezones in grote steden vragen ondernemers om concrete stappen te zetten richting de verduurzaming van bestel- en vrachtwagens. Dat geldt voor kleine en grote ondernemingen.

Als logistiek makelaar help ik ondernemers om de juiste voorbereidingen te treffen, zodat zij ook op lange termijn hun werkzaamheden kunnen blijven voortzetten. Daarbij kijk ik niet alleen naar elektrificatie. Voor sommige ondernemers kan het juist interessant zijn om de logistiek op een andere manier in te richten. Het is prachtig om voor een stad als Utrecht samen met Berend de rol van logistiek makelaar te mogen vervullen.'

Ben je zzp'er of mkb'er en krijg je te maken met de ZE-zone? Neem dan contact op met Ivo voor een kosteloos adviesgesprek: 06 29749097, mail: ivo.santegoets@utrecht.nl



PROEF MET TIER-FIETS GROOT SUCCES

Meer mensen op de fiets naar Lage Weide: dat was het doel van de introductie van elektrische deelfietsen van TIER op Lage Weide. Vanaf juni 2023 kunnen werknemers de fietsen gebruiken via vervoersapp Gaiyo. De invoering bleek een groot succes: het subsidiebudget voor drie jaar was na acht maanden al volledig gebruikt!

Fietsen is een gezonde manier van reizen en gaat in de stad vaak sneller dan met de auto. Dat besef is goed doorgedrongen tot de gebruikers van de TIER-fiets op Lage Weide. In de eerste acht maanden maakten zij maar liefst 15.700 ritten naar of vanaf Lage Weide. En dat is mooi nieuws: want met de bereikbaarheidsalliantie A2 hebben werkgevers zich geëngageerd aan het verminderen van het aantal woon-werk-ritten met 5000 in 2025.

EIGEN BIJDRAGE

Gebruik van de e-bikes was aanvankelijk gratis. Dit was mogelijk dankzij een subsidie van de provin-

cie Utrecht en personele inzet van ILW Parkmanagement Lage Weide, die het projectmanagement van het deelfietsensysteem uitvoert. De TIER-fietsen bleken vanaf de start aan een grote behoefte te voldoen. Het subsidiebudget was als toereikend ingeschat voor drie jaar. Maar het geld was veel sneller op dan verwacht.

Om te voorkomen dat het deelfietsensysteem aan zijn eigen succes ten onder zou gaan, betalen gebruikers daarom sinds mei 2024 een eigen bijdrage. Deze bijdrage is € 2,- per rit en wordt maandelijks verrekend via een tikkie. Zo blijft het, samen met een nieuwe subsidie van de provincie en enkele andere

Wil je meer weten over deelfietsen of een deelfietshub bij jouw bedrijf voor de deur hebben?

Neem dan contact op met
Taco Jansonius: 06 46051961 of
tacojansonius@lageweide.nl

bijdragen, mogelijk de TIER-fietsen aan te bieden. Het invoeren van deze eigen bijdrage per rit heeft wel geleid tot een daling van het aantal ritten.

STRUCTUREEL BORGEN

De volgende uitdaging wordt om het deelfietsensysteem structureel te borgen. Samen met werkgevers op Lage Weide gaan we op zoek naar de balans tussen stimuleren van fietsen en de kosten daarvan. Dit is mogelijk als werkgevers op Lage Weide het project voortzetten en de financiering uiteindelijk overnemen. Dat daar behoefte aan is, is zonneklaar: kijk maar naar het grote aantal ritten in de eerste fase. ■



“15.700
fietsritten
in 8 maanden

BLIJF BEREIKBAAR:

DOE DE MOBILITEITS- SCAN



Goedopweg

Heb jij meer dan 100 medewerkers in dienst? Dan ben je sinds 1 juli verplicht om gegevens over woon-werkverkeer te registreren. Maar ook met minder mensen in dienst werk je natuurlijk graag aan een toekomstbestendige organisatie. De mobiliteitsscan van Goedopweg helpt daarbij.

De mobiliteitsscan brengt reisbewegingen in kaart en toont duurzame kansen. De scan laat bijvoorbeeld zien welke positieve impact het heeft op milieu en bedrijfskosten als je medewerkers vaker kiezen voor openbaar vervoer of de fiets. In een handig dashboard krijg je een overzicht van de mogelijkheden.

A2 STEEDS DRUKKER

Bereikbaar blijven is hard nodig, zegt Jason Peereboom, mobiliteitscoach Utrecht West bij Goedopweg: 'Lage Weide staat voor een grote uitdaging. Het aantal distributiecentra en woningen in Utrecht West groeit en de A2 wordt steeds drukker. Met de mobiliteitsscan maken we inzichtelijk hoe jij hier als organisatie zelf mee aan de slag kunt. Zo blijf je bereikbaar voor bezoekers en medewerkers.'

ENECO: DUURZAAM REIZEN VANAF HET SOLLICITATIEGESPRAK

Eneco schakelde Goedopweg in en is daarmee koploper duurzame

mobiliteit. Een meting van Goedopweg gaf inzicht in de manier waarop medewerkers reizen. Goedopweg bracht in kaart wat zij nodig hebben om duurzamer te kunnen reizen.

'Duurzaamheid is een speerpunt voor ons', vertelt Jeanette van der Heide, coördinator facilitaire bedrijfsvoering bij Eneco. 'Ook duurzaam reizen moedigen we aan. Daar beginnen we al mee tijdens het sollicitatiegesprek. Medewerkers kunnen bijvoorbeeld kiezen tussen een ov Vrij-kaart of kilometervergoeding. Kom je met het ov of de fiets, dan kun je volledig elektrische poolauto's gebruiken voor die zakelijke afspraak buiten de deur. En er zijn leenfietsen beschikbaar. Heb je echt een auto nodig of heb je daar recht op vanwege arbeidsvoorwaarden? Dan is dat altijd een elektrische auto. Daarnaast is thuiswerken natuurlijk het duurzaamst. Daarom werk je bij Eneco, als je werk dat toelaat, bij een vijfdaagse werkweek minimaal twee dagen thuis.'

Wat is de Rapportageverplichting werkgebonden personenmobiliteit?

Sinds 1 juli geldt de Rapportageverplichting werkgebonden personenmobiliteit. Organisaties met meer dan 100 medewerkers zijn verplicht om gegevens over het woon-werkverkeer van hun werknemers te registreren en te investeren in duurzame mobiliteitsoplossingen. Zo werk je toe naar een toekomstbestendige organisatie.

VEILIG VAN EN NAAR LAGE WEIDE

Duurzaam én veilig reizen begint met een goede infrastructuur voor fietsers en voetgangers. De knelpunten rondom verkeersveiligheid op Lage Weide zijn daarom door ILW Parkmanagement Lage Weide in beeld gebracht. Samen met het parkmanagement bespreekt de gemeente per knelpunt wanneer de verbeterwerkzaamheden starten.

OOK AAN DE SLAG MET DUURZAME MOBILITEIT?

Hoe reizen jouw medewerkers nu en hoe kan dat slimmer? Mobiliteitscoach Jason Peereboom helpt je graag met het opstellen van jouw mobiliteitsbeleid. Mail naar jason@goedopweg.nl. Meer informatie vind je op www.goedopweg.nl. ■

DE TOEKOMST VAN LAGE WEIDE BEGINT NU

De gemeente Utrecht werkt aan een Omgevingsvisie Lage Weide: een toekomstbeeld voor 2040. Dat jaar is nog ver weg. Maar de visie geeft straks richting aan belangrijke keuzes op de korte en middellange termijn. Verschillende ondernemers dachten mee over de Omgevingsvisie.

Lage Weide is en blijft een werkgebied. Dat staat overeind. Ook de hoge milieuzonering is een belangrijke pijler in de Omgevingsvisie. Die hebben we immers hard nodig voor de circulaire economie van de toekomst. Wat de gemeente wel wil veranderen, is:

- **Ons bedrijventerrein verdichten** om de snelgroeïende stad van extra werk en onderwijsvoorzieningen te voorzien. Dit houdt in dat de beschikbare ruimte intensiever gebruikt wordt door hoger te bouwen of bij te bouwen.

KRITISCHE REACTIES

Afgelopen zomer waren er sessies voor de verschillende deelgebieden in Lage Weide, waarin ondernemers hun eerste reactie gaven op de visie. Zij gaven de gemeente deze feedback:

- **Bijbouwen en intensiever gebruik van de ruimte** staat in contrast met de realiteit van nu. Want er is een bouwstop. En die hangt samen met het gebrek aan ruimte voor extra autoverkeer. Gaat de deels verouderde wegenstructuur op Lage Weide op de schop? Gaan de lang gewenste betere fietsverbindingen met de stad Utrecht er nu echt komen?
- De 'radicale mobiliteitstransitie' is ver weg, vinden veel ondernemers. Denk daarbij aan het huidige fietspad over de Demkabrug en de weinig aantrekkelijke toegang tot Lage Weide voor fietsers via de 'gele brug'.
- Ook noemen ondernemers de dagelijkse zorgen. Bijvoorbeeld de

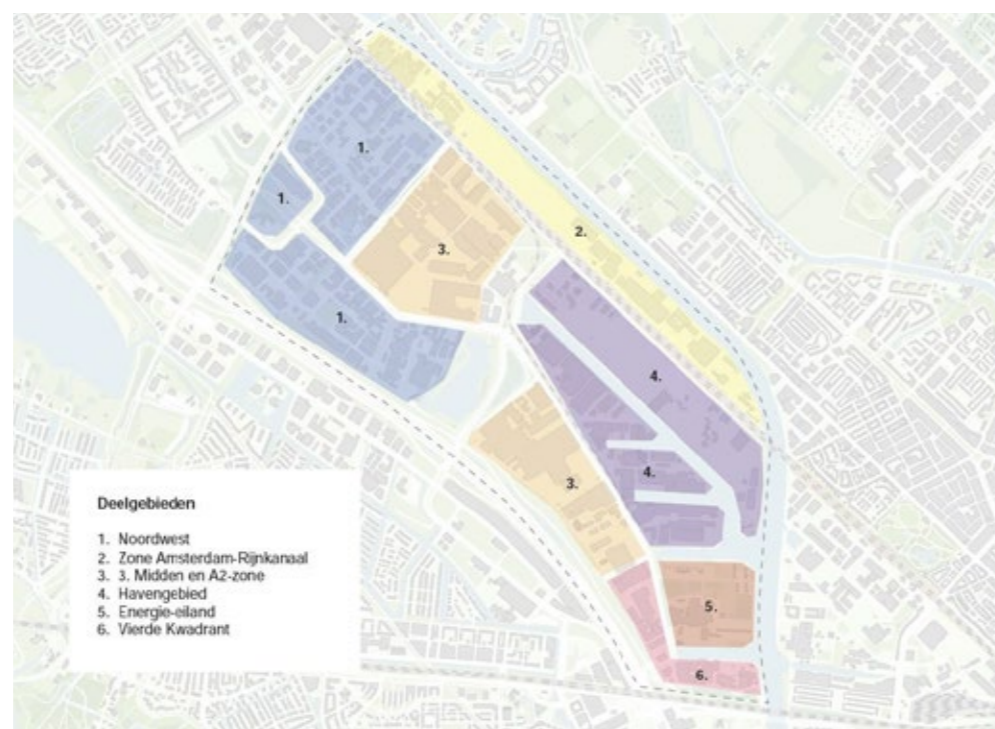
overlast van geparkeerde trucks en trailers. En verkeersonveilige situaties voor fietsers.

- **Ondernemers willen Lage Weide groener en aantrekkelijker voor voetgangers maken.** Met ruimte voor de lunchwandelaar, die dan ook ergens een broodje kan kopen.

Over de toekomst van Lage Weide als logistieke hotspot lopen de meningen van gemeente en bedrijven uiteen. Logistiek zit in het DNA van Lage Weide. De afgelopen jaren zijn er veel nieuwe distributiecentra gebouwd. Maar de gemeente hoopt op de groei van andere bedrijvigheid. Zoals bedrijven die de circulaire economie een boost geven.

BESLUITVORMING: BEGIN 2025

De gemeente heeft de feedback verzameld en is de Omgevingsvisie nu aan het schrijven. Begin 2025 neemt de gemeenteraad een besluit over deze visie. ■



“Meer ruimte voor de lunchwandelaar

- **Meer fietsers, minder auto's en beter openbaar vervoer.** Want meer banen en meer onderwijs betekent dat er meer mensen naar Lage Weide toe komen. De gemeente wil dit in goede banen leiden door een 'radicale mobiliteitstransitie': woon-werkverkeer met veel meer fietsers en minder auto's. Met meer goederenvervoer over water of via het spoor. En met beter ov – iets waar veel bedrijven op Lage Weide al jaren om vragen.

Wil je meer weten over de Omgevingsvisie Lage Weide? Neem dan contact op met Taco Jansonius via 06 46051961 of tacojansonius@lageweide.nl.

‘VAREN WAAR HET KAN, RIJDEN ALS HET MOET’

Port of Utrecht zet zich in voor duurzaam goederenvervoer over water. Het programmabureau bestaat in augustus 2024 één jaar en heeft meer dan 80 leden, die samenwerken en kennis delen. Wat is de stand van zaken?

Het ontlasten van wegen door schoon én stil goederenvervoer over water is het afgelopen jaar succesvol gebleken. De haven van Lage Weide heeft daarbij een spilfunctie in onze regio. De Container Terminal Utrecht (CTU) zorgt dat bedrijven hun containers efficiënt tussen Utrecht en Rotterdam over water kunnen vervoeren. Dit ontlast de snelwegen in de regio. Daarnaast bieden bedrijven als Theo Pouw, Heidelberg Materials, Knauf, AVR en De Heus mogelijkheden voor vervoer van goederen over water. Port of Utrecht ondersteunt deze initiatieven en werkt aan het behoud en de heropening van kades op Lage Weide, zoals het voormalige Agrifirm-terrein.

MEER OVER WATER ÉN MEER VERSCHILLENDE STROMEN

Port of Utrecht is gestart met het aan- en afvoeren van bouwmaterialen. En het aantal transportbewegingen over water is verder uitgebreid. Dit geldt voor verschillende stromen, waaronder retail/horeca, bouw en afval/circulair. Deze uitbreiding zorgt voor een efficiënter logistiek proces en vermindert de uitstoot en het wegverkeer in de regio.

TOEKOMSTBEELD

Tot en met 2023 bestond goederenvervoer over water voornamelijk uit losse operaties en projecten. Die projecten waren gericht op doorvoer en eenrichtingsstromen. In maart 2024 presenteerde Port of Utrecht een toekomstbeeld met daarin een integraal langetermijnsysteem én verbeteringen die snel kunnen worden doorgevoerd. Zo is er op korte termijn meer goederenvervoer over water mogelijk door bestaan-

de systemen beter te benutten en uit te breiden. Het toekomstbeeld beschrijft ook de inrichting van bouw- en stadshubs, stadshaltes, structurele lijndiensten en circulaire (bouw)stromen. Daarnaast wil Port of Utrecht het aantal emissieloze en stille vervoersmiddelen uitbreiden.

SAMENWERKEN MET DUURZAME KOPLOPERS

Dagelijks werkt Port of Utrecht samen met toonaangevende bedrijven. Deze samenwerking stimuleert innovatie en de ontwikkeling van duurzame oplossingen binnen de transportsector. De duurzame koplopers zijn cruciaal voor het behalen van de doelstellingen van Port of Utrecht. ■

Wil je weten of duurzaam goederenvervoer over water ook voor jouw bedrijf mogelijk is? Neem dan contact op met Port of Utrecht: info@portofutrecht.nl. Je kunt gratis lid worden. Voor meer info: scan de QR-code.



Wat doet Port of Utrecht?

Port of Utrecht wil een duurzaam systeem van goederenvervoer over water realiseren. Hiertoe is een programmabureau ingericht. Port of Utrecht is een onafhankelijke schakel tussen de markt en publieke partijen. Het bureau onderneemt actie en ondersteunt bedrijven om meer transport over water te realiseren.



‘EEN FRISSE DYNAMIEK’

Het nieuwe bestuur van ILW staat sinds 2022 aan het roer. Op welke activiteiten en ontwikkelingen van het afgelopen jaar bliken de bestuursleden met trots terug? En waar kijken ze naar uit?

LIEVER OP DE FIETS

Jan Willem de Jong, voorzitter: ‘Ik ben blij met het succes van de deel-fietsen op Lage Weide het afgelopen jaar. Met die actie hebben we aangetoond dat veel mensen bereid zijn de fiets te pakken. Maar, eerlijk is eerlijk: het aantal deelnemers is flink gedaald sinds we een eigen bijdrage vragen aan gebruikers. Ik denk daarom dat we het fietsgebruik van onze werknemers als werkgevers nog beter moeten ondersteunen. Want dat is nodig. Bijna 90% van onze medewerkers komt met de auto. Daardoor loopt het verkeer vast op Lage Weide. En dat terwijl de helft van de werknemers binnen 7,5 kilometer van Lage Weide woont. Daarnaast hebben we nog de zakelijke ritten en het vrachtverkeer.

kelijk verbonden met het vergroten van de fietsveiligheid op Lage Weide. Ook daar werken we aan, door met de gemeente onveilige punten aan te pakken.’

TRANSITIE NAAR DUURZAAMHEID

Dries Beljon is sinds juni 2024 de nieuwe portefeuillehouder Duurzaamheid. ‘Ik vind het mooi om te zien dat er een basis is gelegd voor de Green Deal, waarop ik verder kan bouwen als nieuwe portefeuillehouder. Met alle projecten die er lopen of binnenkort gaan lopen neemt Lage Weide haar verantwoordelijkheid. Maar dat niet alleen: het maakt ons koploper in de transitie naar duurzaam bedrijventerrein met oog voor het belang van ondernemers, gemeenschap en klimaat. En daar word ik ook voor de komende jaren enthousiast van.’

NIEUW AANBOD P&O

‘Ik ben erg tevreden dat we voor de P&O’ers op Lage Weide een zo goed als nieuw aanbod hebben weten te creëren’, zegt Gerrit van Gessel, portefeuillehouder Arbeidsmarkt. ‘Daarbij denk ik aan de bedrijfsbezoeken door werkzoekenden, de lunch meet-ups en masterclasses. Daardoor is er een steeds bredere groep deelnemers aanwezig. En wat ik ook geslaagd vind, is dat we een heel nieuw bestuur hebben dat het onderling nog gezellig heeft ook! We richten ons op een goede, gezonde toekomst voor het bedrijventerrein en de ondernemersvereniging ILW.’



“Meer betrokkenheid bij de leden

ILW bestuursleden met elkaar in gesprek, van links naar rechts: Paul Bakker, Dries Beljon en Gerrit van Gessel.

“Fijn dat we veel nieuwe leden hebben

Tegelijkertijd is er weinig ruimte voor onze huidige ondernemers om uit te breiden. Voor nieuwe ondernemers is er amper plek. Gelukkig hebben we de oplossing in handen, voor een duurzaam bereikbaar Lage Weide. Zo biedt Goedopweg hulp bij het opstellen van jouw mobiliteitsbeleid. En zijn er regelingen om medewerkers fiscaal gunstig aan het fietsen te krijgen. Het stimuleren van fietsgebruik is daarnaast onlosma-

NIEUWE GENERATIE

‘Het is fijn dat we zoveel nieuwe leden mogen verwelkomen, leuk dat we blijven groeien! Ik heb veel goede burenen leren kennen het afgelopen jaar en veel bekende gezichten gezien bij alle events.’ Het aandachtsgebied van Suzanne Hulstein is Community. Ze vervolgt: ‘Daarnaast ben ik trots op de eerste stappen die we hebben gezet om Jong ILW op te zetten. Jong ILW is een netwerkclub van jonge ondernemers én werknemers op Lage Weide. Daarbij maken we ook de nieuwe generatie meer zichtbaar in onze community. Ook de ontwikkeling van Pitch your Project is leuk om te zien: welke projecten brengen ons terrein verder? Zo zijn er al verschillende

geweldige initiatieven en projecten geselecteerd. Je merkt dat we een club zijn met ambitie. Dit is voelbaar tijdens events en ALV’s.

Ik kijk ernaar uit onze community verder uit te breiden, elkaar nog beter te verbinden en hierin meer te faciliteren. Er is veel verscheidenheid op ons terrein. Ik denk dat we nog beter gebruik kunnen maken van elkaar.’

MOOIER EN GROENER

Paul Bakker, portefeuille Community en Veiligheid: ‘Ik ben erg enthousiast dat we dankzij ons eigen camera-surveillancesysteem een veilig industrieterrein hebben gerealiseerd. Hierdoor beschikt Lage Weide over het Keurmerk Veilig Ondernemen-

men-certificaat. Ook vind ik dat we steeds beter in verbinding staan met elkaar. We hebben binnen ILW een behoorlijke ommezwaai gemaakt de laatste paar jaar. Nieuwe en jongere bestuursleden geven een frisse dynamiek aan de organisatie. Actuele zaken als een Green Deal, Netcongestie, Veiligheid en Bereikbaarheid worden daadwerkelijk opgepakt.

Dankzij ons fantastische Parkmanagement en het Ondernemersfonds Utrecht is er ruimte om zaken daadwerkelijk te realiseren. En dat werpt zijn vruchten af. Evenementen worden steeds beter bezocht, er is meer betrokkenheid bij de leden. Daar doe je het uiteindelijk voor. Wat ik ook mooi vind is het kunstproject *Build!* op Lage Weide, waarbij

jonge kunstenaars ieder een eigen project mogen ontwerpen en maken. De kunstwerken worden straks daadwerkelijk op ons industrieterrein geplaatst. Supergaaf toch! En in combinatie met Vergroening is Lage Weide straks niet alleen een veilige, maar ook een mooiere werkplek.’

STEEDS DUIDELIJKER ROL

Alle bestuursleden zien dat ILW een steeds duidelijker rol krijgt in het speelveld van ondernemersbelangen en lokale en provinciale politiek. Zo kan het bestuur de belangen van de bedrijven op Lage Weide, zo goed mogelijk behartigen. En dat is goed om te zien in een tijd waarin veel uitdagingen op bedrijventerreinen afkomen. ■

PITCH YOUR PROJECT

Heb jij een goed idee voor Lage Weide? Een plan dat zorgt voor verbetering van het gebied, meer verbinding en inspiratie of voor meer publiciteit? Dan regelen wij budget!

Jaarlijks investeren we rond de € 500.000 om Lage Weide aantrekkelijk, schoon, heel en veilig te houden. Daarnaast hebben we ook ieder jaar tot € 100.000 budget beschikbaar voor jullie goede plannen.

Heb jij ook een goed idee voor Lage Weide? Kijk voor de voorwaarden op lageweide.nl/pitch en meld je aan! ■

DEZE PITCHES HAALDEN AL GELD BINNEN:



CUPXCHANGE DUURZAME KOFFIEBEKERS

Wegwerpbekers? Daar doen we niet meer aan sinds 1 januari van dit jaar. CupXchange biedt een duurzaam alternatief.

CupXchange haalt, brengt en wast koffiebekers. Het bedrijf laat de bekers aan het eind van de werkdag bij je ophalen door De Fietskoerier. Mensen met een afstand tot de arbeidsmarkt wassen de kopjes af via UW Re-integratie. Daarna krijg je ze weer schoon op kantoor afgeleverd. Duurzamer kan niet!

Heb jij interesse in dit project? Kijk dan op www.cupxchange.nl of neem contact op met Chong Hu via info@cupxchange.nl.

KUNSTPROJECT BUILD! EEN LEVENDIG LAGE WEIDE

Buitenkunst op Lage Weide: er wordt aan gewerkt! Vanaf september 2024 zijn de beelden te zien bij Paviljoen Waterwerken. Het is een project van BUILD!

Zes kunstenaars die nog niet veel ervaring hebben met het maken van kunst in de openbare ruimte maakten de beelden. Ze lieten zich daarbij inspireren door materialen en verhalen van het bedrijventerrein. BUILD! Werpt een frisse blik op Lage Weide, om zo bij te dragen aan meer levendigheid.

Vanaf 14 september is de feestelijke onthulling van de beelden. Ze zijn vanaf dan 10 weken te zien bij het Paviljoen Waterwerken en daarna bij bedrijven op Lage Weide. Kijk voor meer informatie op Instagram via [@build.lageweide](https://www.instagram.com/build.lageweide).

DE FIETSKOERIER UTRECHT DUURZAME POSTSERVICE

Heb je post of pakketten liggen? De Fietskoerier Utrecht komt ze kosteloos bij je halen!

Vorig jaar won De Fietskoerier met hun pitch voor een 'emissieloze first mile met een glimlach'. Sindsdien kunnen alle bedrijven op Lage Weide hun post of pakketten duurzaam door de in blauw geklede koeriers laten ophalen en bezorgen. De actie is verlengd tot 1 januari 2025.

Lees meer over deze actie: lageweide.nl/dfku

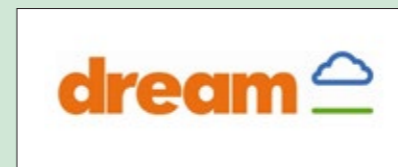
NATUURRIJKE BEDRIJVENTERREIN SCAN EEN GROENER BEDRIJFSPAND

Minder last van hitte en wateroverlast, meer biodiversiteit en een aantrekkelijke werkomgeving: meer groen op ons bedrijventerrein heeft veel voordelen.

Hoe je dat aanpakt weet je als je meedoet aan de Natuurrijke Bedrijventerrein Scan en Challenge. Het resultaat: een groener bedrijfspan! De Boom en het Meer, specialist in gedragsverandering in mobiliteit, begeleidt de challenge.

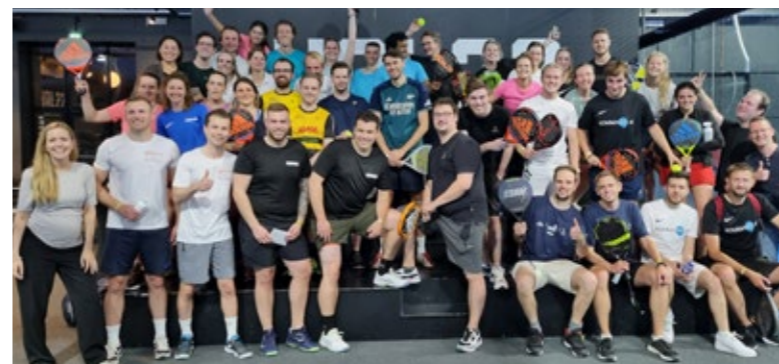
Lees op onze site hoe je mee kunt doen: lageweide.nl/nbsc

Nieuwe leden



Wil jij in de volgende editie van dit magazine hier ook staan met jouw bedrijfslogo? En in onze nieuwsbrief gepresenteerd worden aan de andere leden? Meld je dan nu nog aan als lid van ILW via lageweide.nl/lidmaatschap

Terugblik



GREEN DEAL

VAN SLUISDEUR TOT RELATIEGESCHENK

Wat voor het ene bedrijf afval is, kan een ander bedrijf gebruiken voor een nieuw product. Dat bleek bij de Symbiose Track die we eind 2023 organiseerden: een workshop om vraag, aanbod en kennis van reststromen te bundelen. Vijftien deelnemers gingen met elkaar in gesprek. Het resultaat: 50 matches!

EEN ENERGIENEUTRAAL EN GROEN BEDRIJVENTERREIN

WAT IS DE GREEN DEAL LAGE WEIDE?

Het verduurzamen van een bedrijventerrein vraagt om een brede aanpak. Daarom hebben meerdere partijen de handen ineengeslagen om Lage Weide te helpen verduurzamen: Industrievereniging Lage Weide (ILW), provincie Utrecht, gemeente Utrecht, Rabobank Utrecht, Hoogheemraadschap De Stichtse Rijnlanden (HDSR), Natuur en Milieufederatie Utrecht (NMU) en het Energie Collectief Utrechtse Bedrijven (ECUB). De naam van dit samenwerkingsverband: Green Deal Lage Weide. De partijen werken samen aan maatschappelijke thema's als energietransitie, duurzame mobiliteit, klimaatadaptatie en circulaire economie.

WAT IS BIODIVERSITEIT?

Biodiversiteit gaat over de aantallen en de variatie in dieren en planten. Hoe groter de variatie binnen een gebied, hoe beter planten en dieren moeilijkheden kunnen overwinnen als droogte of te veel water. Biodiversiteit zorgt voor schone lucht, fris water en een goede kwaliteit van de bodem.

Samen werken aan een duurzaam en toekomstbestendig bedrijventerrein: dat is het doel van de Green Deal Lage Weide. Begin 2024 hebben diverse overheden en marktpartijen hun handtekening gezet onder dit samenwerkingsverband. Wat betekent deze Green Deal voor Lage Weide? We vragen het André van Schie, gedeputeerde Mobiliteit, Economie en Digitalisering provincie Utrecht en Jan Willem de Jong, voorzitter ILW.

André van Schie: 'Samen stomen we Lage Weide klaar voor de toekomst. We willen veel minder afhankelijk zijn van fossiele energie en slimme energieoplossingen bedenken voor netcongestie. Ook is het belangrijk om beter beschermd zijn tegen de gevolgen van klimaatverandering en willen we een verbeterde biodiversiteit. Met behoud van banen en met nieuwe banen bij innovatieve bedrijven. Zo dragen we bij aan gezond stedelijk leven in Utrecht en creëren we een gezonde en aantrekkelijke werkplek waar medewerkers graag willen werken.'

Jan Willem de Jong: 'We zijn blij om met de Green Deal samen te werken aan een duurzaam Lage Weide. We zetten ons samen in voor een toekomstbestendig, energieneutraal, circulair en groen bedrijventerrein. Op die manier werken we aan een aantrekkelijker werkomgeving en een nog beter vestigingsklimaat.'

Dankzij de Symbiose Track stimuleren we circulair ondernemen op Lage Weide. Oude sluisdeuren? Die worden nu ingezet voor de productie van relatiegeschenken. Schapenwol? Dat wordt isolatie. Pallets worden weer ingezameld in plaats van als afval in de verbrandingsoven te verdwijnen. Beter voor het milieu en voor de portemonnee. Ontwerpers dagen we uit met een andere blik naar reststromen op Lage Weide te kijken. Ook onderzoeken we manieren om hout grootschaliger te hergebruiken.

HERGEBRUIK VIA UPCYCLING

De gemeente Utrecht start in 2025 met 'upcyclecentra'. Deze centra maken deel uit van de gemeentelijke afvalscheidingsstations en helpen bij het upcyclen van onder meer

gebruikte elektronische apparaten en hout: een vorm van recycling waarbij het product na verwerking dezelfde of zelfs een betere kwaliteit heeft. Samen met de gemeente bekijken we hoe bedrijven op Lage Weide kunnen aansluiten op deze upcyclecentra. Ook gaat de gemeente aan de Sophialaan via een nieuw gemeentelijk grondstoffendepot hergebruik van bouwmaterialen in de openbare ruimte realiseren. We bekijken hoe we aannemers en bouwbedrijven op Lage Weide hiermee kunnen verbinden.

GRONDSTOFFENCORRIDOR

Een ander initiatief is de Circulaire Grondstoffen Corridor. GBN op Lage Weide is hierbij betrokken. Het bedrijf focust op nieuwbouw met hergebruik van bouwmaterialen,

onder andere uit slooprojecten in Utrecht. De corridor is een netwerk van partners uit de bouwketen. Via dit netwerk worden materialen van demontage naar de bouw gebracht.

CIRCULAIR BOUWEN

Ook circulair bouwen is een belangrijk thema voor Lage Weide. Er zijn veel bouwbedrijven op ons bedrijventerrein gevestigd. Daarnaast brengt circulair bouwen allerlei logistieke uitdagingen met zich mee. Logistieke bedrijven op Lage Weide kunnen hier de komende jaren een waardevolle invulling aan geven. ■

Wil je meer weten over circulaire initiatieven of een gesprek inplannen? Neem dan contact op met Taco Jansonius: 06 46051961 of tacojansonius@lageweide.nl.



HEB JIJ NOG ENERGIE?

“Nieuwe wet: Gebruik op tijd of raak het kwijt

Netcongestie: we horen er steeds vaker over in de media. Wat is het, en hoe voorkomen we een tekort aan energie op Lage Weide? We geven je de stand van zaken én enkele oplossingen waarmee jij van start kunt. Zelf of samen met anderen.

WAT IS NETCONGESTIE?

Het stroomnet wordt voller door verduurzaming en groei van bedrijven. Aan de ene kant heeft elk bedrijf een 'gecontracteerd vermogen': de maximum hoeveelheid stroom die je op een aansluiting mag afnemen van het elektriciteitsnet. Ga je hier overheen, dan krijg je een brief van Stedin en kun je een boete krijgen. Bovendien word je verplicht bespaarmaatregelen te nemen. Aan de andere kant leveren zonneparken en windmolens energie op het net. Zo ontstaat flevorming op het netwerk. Dit noemen we netcongestie. Netcongestie is een sluipmoordenaar en preventie is het enige medicijn.

GEEN NIEUWE AANSLUITINGEN

Stedin geeft de komende jaren geen nieuwe of verzwaarde aansluitingen meer af. Zelfs de nieuw te bouwen wijk bij Strijkviertel en het museumdepot van de gemeente aan de Otto Hahnweg krijgen geen nieuwe aansluiting. Sommige bedrijven hebben recent nog wel een toezegging op een verzwaaring gekregen. Dat lijkt misschien oneerlijk. Zij hebben echter al maanden voordat het huidige besluit genomen was hun aanvraag gedaan en hebben geluk met een (verzwaarde) aansluiting.

TE VEEL CAPACITEIT? DAT KAN WORDEN AFGENOMEN

Sommige bedrijven hebben genoeg capaciteit voor nu en de toekomst. Maar dit kan je worden afgenomen. Bij sommige ondernemers op Lage Weide zijn bij hernieuwde contracten kW's afgesnoept. Nieuwe wetgeving onder de werktitel 'Gebruik op tijd of raak het kwijt' staat toe dat Stedin dit doet. Wees hier alert op bij het verlengen van je contract!

SAMENWERKINGSVERBAND

Binnen de Green Deal Lage Weide werken we samen met gemeente, provincie en EnergieCollectief Utrechtse Bedrijven (ECUB). We inventariseren welke ondernemers op welke netvlakken zitten, wat hun energieprofielen zijn en waar de nood het hoogst is. Deze analyse brengt in kaart welke netvlakken de hoogste prioriteit hebben om netcongestie aan te pakken. Daarin worden we bijgestaan door E-HUB-regisseur Stijn Rutgers. ■

WAT KUN JE ZELF DOEN?

1. REDUCTIEPLICHT: ENERGIE-EFFICIENCY RICHTLIJN

Een onderneming met meer dan 250 FTE of een jaaromzet van € 50 miljoen of meer valt onder de Europese Energie-Efficiency Richtlijn (EED). Vanuit deze richtlijn geldt een 'reductieplicht': deze bedrijven moeten maatregelen nemen om energieverbruik te verminderen of te spreiden. Daarbij gaat het om maatregelen met een terugverdientijd van minder dan 5 jaar. Met zonnepanelen en een batterij in combinatie met flexibel gebruik kun je voorzien in je eigen energiegebruik en zo tekorten oplossen.

De besparingsmaatregelen op Lage Weide brengen we anoniem in kaart. Via een dashboard wordt het zo mogelijk om te berekenen welke CO2-besparing we samen maken. Ook krijgen we inzicht in de gemeenschappelijke aandachtspunten voor nu in de toekomst. Dit grootschalige project, Energiescans Lage Weide, wordt voor 60% gesubsidieerd door de provincie Utrecht.

E-HUBs op Lage Weide

Een Energiehub is een samenwerking tussen ondernemers die energie gebruiken én produceren op hetzelfde stroomnetvlak. Gebruik voor processen als energie-opwekking, -transport, -opslag, -conversie en -verbruik stemmen zij op elkaar af. ■

2. SAMEN STRIJDEN TEGEN NETCONGESTIE

Vanuit de Green Deal Lage Weide werken we aan oplossingen tegen netcongestie. We noemen er twee:

Scans voor iedereen

Vanaf eind 2024 beschikbaar voor bedrijven op Lage Weide: een verduurzamingsscan om besparingsmogelijkheden inzichtelijk te krijgen. Denk daarbij aan flexibel gebruik (flex), isolatie, van het gas af en zonnepanelen (ook bij een zwak dak). Na de scan monitoren we je bedrijf meerdere jaren. Daarnaast organiseren we informatiebijeenkomsten en brengen we je in contact met organisaties die je kunnen helpen te verduurzamen.



Heeft jouw bedrijf last van te weinig capaciteit of juist te veel? Neem dan contact op met Meya Sollman op m.sollman@ecub.nl en ga in gesprek met Meya en E-HUB-regisseur Stijn Rutgers.

EEN GROENE TOEKOMST

Het klimaat verandert. En dat merken we op Lage Weide. Tijdens hevige regenbuien komen bedrijfshallen blank te staan. En in hete zomers is het op Lage Weide 10 graden warmer dan in de omgeving. Dat kan en moet anders. Een groep ondernemers maakte een toekomstbeeld voor Lage Weide.

Een groep bedrijfseigenaren, enthousiaste vergroeners en duurzaamheidsmanagers dacht in meerdere werksessies na over een aantrekkelijke werkomgeving voor Lage Weide in de toekomst. Want ook ons bedrijventerrein ondervindt steeds vaker nadelige gevolgen van langdurige regenval of aanhoudende hitte en droogte. Een van de oplossingen hiervoor is vergroenen.

“Welke maatregelen kun je zelf nemen?”

WAAROM VERGROENEN?

Door te vergroenen werken we aan de klimaatadaptatie van ons bedrijventerrein. Tegelijkertijd bieden we op die manier een aantrekkelijker werkomgeving voor medewerkers en profiteert de natuur van een grotere biodiversiteit.

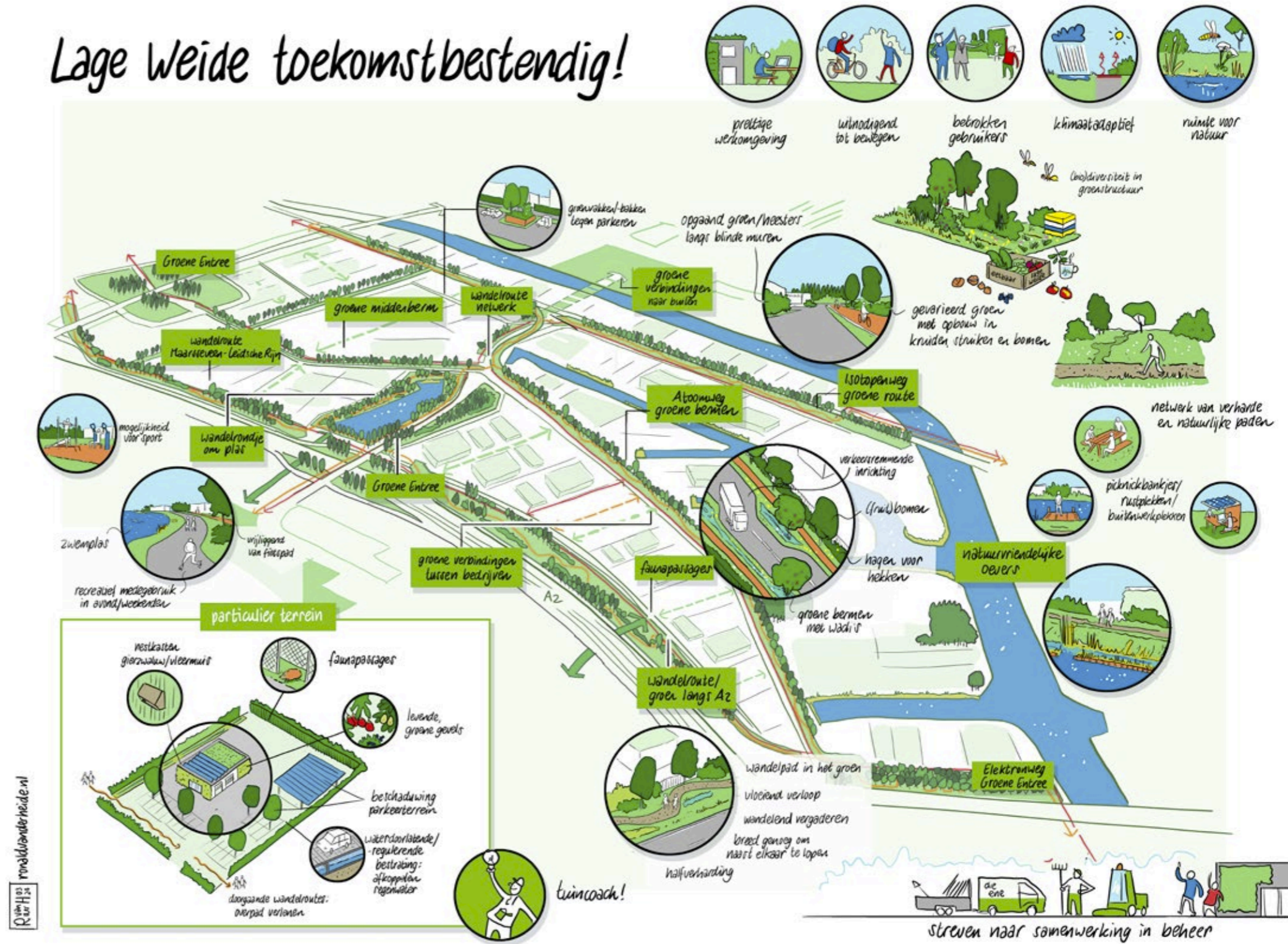
VAN MEETING NAAR WEETING

De klankbordgroep ontdekte verschillende overkoepelende ambities. Iedereen wil een prettige werkomgeving die uitnodigt tot bewegen. Gesproken werd over de maatregelen die we kunnen nemen. Zoals het groener maken van doorgaande verbindingen, om zo aantrekkelijke (fiets)routes voor woon-werkverkeer te maken. Ook meer wandelrondjes werden genoemd. Tijdens de lunch, of een wandelvergadering: de 'weeting'. Daarnaast geeft het toekomstbeeld ideeën voor vergroening bij particulieren, om zo wateroverlast te verminderen of hittestress te voorkomen.

INSPIRATIE

Deze visuele uitwerking van het groene toekomstbeeld van Lage Weide geeft richting aan de collectieve acties die ILW en Parkmanagement Lage Weide onderneemt. Ook biedt het individuele ondernemers voorbeelden en inspiratie: welke maatregelen kun je zelf nemen? ■

Lage Weide toekomstbestendig!



Scan de QR-code en laat het toekomstbeeld tot leven komen!



Dit toekomstbeeld voor Lage Weide is mogelijk gemaakt en onderdeel van het Europese LifeIP voorbeeldproject: Klimaatbestendig bedrijventerrein Lage Weide

HAGEN VOOR HEKKEN

Van spijlenhek tot harmonica-gaas: een hek om je kavel of bedrijfspand is een veilig idee. Maar een hek heeft een weinig uitnodigende uitstraling voor bezoekers, medewerkers en voorbijgangers. Daarom starten we in 2025 de actie 'hagen voor hekken'.

Een groene haag voor je hek biedt nog steeds veiligheid, maar maakt je bedrijfsterrein een stuk aantrekkelijker. Voor mensen, maar ook voor insecten. Zo werk je aan meer biodiversiteit op ons bedrijventerrein. Bovendien neemt de aarde waarin de haag geplant staat meer water op dan de klinkers rondom een hek. Dit voorkomt oververhitting. Een win-winsituatie dus!

HEB JE INTERESSE IN EEN HAAG?

Meld je dan aan voor 'Hagen voor Hekken'. Na de succesvolle bomenactie in 2022, toen we 100 bomen plantten op Lage Weide, is dit een nieuwe groene actie. Je bepaalt zelf of je de haag voor of achter je hek wilt zetten. Of misschien komt de haag wel in plaats van het hek. En wil je met de haag een windluwe plek voor je medewerkers maken, dan kan dat ook. De actie is mogelijk door ondersteuning van het Netwerk Water & Klimaat, budget vanuit de ondernemersvereniging ILW, het parkmanagement en een subsidieaanvraag bij de provincie.

ZO WERKT DE ACTIE 'HAGEN VOOR HEKKEN'

- Begin 2025 geven we via onze website een optielijst van hagen die geschikt zijn voor ons bedrijventerrein. De hagen zijn kosteloos, óók voor bedrijven die geen lid zijn van ILW.
- Jij kiest een passende haag. Let op: ben je huurder, ga dan eerst in gesprek met de eigenaar van het bedrijfspand/terrein!
- De beschikbaarheid is beperkt, dus wees er snel bij.
- In overleg met betrokken ondernemers plannen we meerdere plantdagen
- Bereid de plantplek voor samen met je collega's, bijvoorbeeld door stenen eruit te halen. Heb je ondersteuning nodig? Dan bieden we die graag.
- Na levering is de haag van jou en ben jij verantwoordelijk voor het onderhoud. De hovenier die de actie ondersteunt kan dit van jou overnemen.

Wil je meedoen aan deze actie? Neem dan contact op met Richard Hartkamp via richardhartkamp@lageweide.nl of 06 22808973.

ILW-LID? DAN PROFITEER JE VAN EXTRA GROEN

ILW-leden krijgen een gratis verdubbeling van het aantal haagplanten vanuit het verenigingsbudget. Word dus lid van ILW voor slechts €250 per jaar. Zo profiteer je van deze actie én van de voordelen van een lidmaatschap van ILW!



BEWEEGVRIENDELIJKE WERKLANDSCHAPPEN

Bewegen tijdens je werkdag maakt je fitter en zorgt voor minder verzuim. Ook is aangetoond dat wandelend overleggen vaak tot betere gesprekken, efficiëntere oplossingen en ideeën leidt.

Lage Weide ondersteunt je hierbij: we gaan onder meer wandelroutes ontwikkelen en buiten vergaderen stimuleren. Daarbij zijn we op zoek naar koplopers!

BEWEGING STIMULEREN

Op Lage Weide investeren we in een aantrekkelijke werkomgeving. Daarbij horen initiatieven als de Wandel tijdens je werkdag, Fiets naar je werkdag en Outdoor office Day. Daar komt een nieuwe actie bij: we worden pilotgebied van het landelijke project 'Beweegvriendelijke Werklandschappen'.

Dankzij dit project kunnen we nog meer maatregelen nemen om beweging te stimuleren. Met woorden (in de vorm van campagnes) en daden (investeren in faciliteiten buiten).

Projectleider Beweegvriendelijke Werklandschappen Martine Sluijs: 'Waarom zou je zittend overleggen als dat ook lopend kan? Of binnen brainstormen bij een whiteboard als je dat ook buiten kunt doen terwijl je in beweging bent? Hier zijn inmiddels werkvormen voor ontwikkeld

die efficiënter en gestructureerder zijn dan vergaderen achter een tafel.'

WAT GAAN WE CONCREET DOEN?

- We ontwikkelen routes door Lage Weide en omgeving. Deze duiden we aan met markeringen als bordjes, tegels, paaltjes. Ook kun je straks digitale routes volgen of een audiotour beluisteren.
- Er komen meer bankjes, prullenbakken en vergaderzitjes op ons bedrijventerrein.
- Concepten als buiten vergaderen en luwe belronddjes werken we uit. Zo'n luw belronddje betekent dat je rustig kunt bellen, zonder voorbijrazend verkeer
- Heb jij als werkgever plannen om je werknemers meer te laten bewegen, dan ondersteunen we je graag. Zo kun je een mooie secundaire arbeidsvoorwaarde aan (nieuwe) werknemers bieden.

KOPLOPERS GEZOCHT!

Het zou fantastisch zijn als enkele bedrijven met hun beweeginitiatief een voorbeeld willen zijn voor andere ondernemers. Daarom zoeken we koplopers: ambassadeurs die bewegen onderdeel willen maken van hun organisatie. Als koploper doe je mee aan initiatieven als de Wandel naar je werkdag en werk je creatieve ideeën uit die de productiviteit van je medewerkers verhogen en verzuim verminderen. Je promoot deze activiteiten en legt ze vast in (vitaliteits)beleid. Wij helpen daar natuurlijk bij. ■

Heb je interesse in het project Beweegvriendelijke Werklandschappen en wil je koploper worden? Neem dan contact op met Richard Hartkamp: richardhartkamp@lageweide.nl of bel 06 22808973.

ZO HERKEN JE CRIMINELE INMENGING

In Utrecht zijn georganiseerde misdaadnetwerken actief. Ook op Lage Weide. Criminelen zetten ondernemers onder druk om mee te werken aan gevaarlijke en verboden activiteiten. Hoe herken je deze 'criminele inmenging' en hoe voorkom je het?

Criminelen zijn voor de productie en transport van drugs afhankelijk van eerlijke bedrijven. Ze kunnen ondernemers onder druk zetten om diensten te verlenen of hun bedrijfspanden beschikbaar te stellen. Hoe verder je hierin wordt meegezogen, hoe moeilijker het wordt om daaruit te komen. Daarom is het belangrijk om al bij de eerste signalen van

criminele inmenging binnen je eigen bedrijf, bij je burens of je collega's in actie te komen.

VERMOED JE CRIMINELE ACTIVITEITEN? KOM IN ACTIE!

Neem contact op met wijkagent Rik Heijs via rik.heijs@politie.nl of 06 13708482.

Anoniem melden doe je via www.meldmisdadaanoniem.nl. Vaak zijn dit soort meldingen het ontbrekende puzzelstukje waardoor de politie in actie kan komen. Het heeft dus altijd zin om signalen te melden! Heb je algemene vragen aan de politie? Bel dan 09008844. ■

TOP 10 SIGNALLEN VAN CRIMINELE INMENGING

- 1 Je ruikt een vreemde geur, mogelijk van een hennepkwekerij of drugsfab.
- 2 Het pand is afgeschermd. Je kunt er niet naar binnen kijken. Het bedrijf en de activiteiten blijven hierdoor anoniem. De activiteiten die zichtbaar zijn, passen niet bij het type bedrijf.
- 3 Er is vooral 's avonds en 's nachts activiteit bij het bedrijf.
- 4 Het bedrijf lijkt eerder een ontmoetingsplaats dan een onderneming.
- 5 De aanwezigheid en/of het gedrag van personeel en bezoekers vallen op.
- 6 De bedrijfsborden zijn verouderd en het bedrijf heeft een vervallen uitstraling.
- 7 Het bedrijf is beveiligd met veel camera's.
- 8 Er zijn veel dezelfde soort bedrijven op relatief korte afstand van elkaar.
- 9 Vooral mannen met plastic tassen en big shoppers lopen in en uit.
- 10 Het is alleen mogelijk contant te betalen.

Dit soort signalen kunnen wijzen op drugshandel, hennepsteelt, witwassen en ondergronds bankieren. **Meld ze direct!**



ZO HERKEN JE CRIMINELE HUURDERS

Ben je vastgoedeigenaar en ga je een ruimte verhuren? Wees ook dan alert op criminelen. Zo voorkom je het risico dat je eigendom wordt verruïneerd. Of dat je in de greep komt van een criminele organisatie.

Voorkom 'foute huurders'

- Vraag de huurder om een geldig legitimatiebewijs. Controleer dit en maak een kopie.
- Check het inkomen van de huurder. Is het legaal? En is het voldoende om de huur te kunnen betalen? Maak kopieën van de inkomensverklaring.
- Zorg voor een schriftelijk en ondertekend huurcontract. Daarin staan onder meer afspraken over het gebruik en de inspectie van het pand en over de ontbinding van het contract.

tip Vermeld in het contract dat je altijd onaangekondigd het pand mag betreden. Dat schrikt criminelen af.



SAMENWERKEN LOONT BIJ HET VOORKOMEN VAN CRIMINELE ACTIVITEITEN

ILW Parkmanagement Lage Weide doet daarom mee aan 'The Missing Link'. Dit is een landelijk onderzoeksproject van de Hogeschool van Amsterdam, Avans en Fontys naar effectieve ondermijningsaanpak.

Samen met andere parkmanagement-organisaties, vier gemeenten en diverse partners doen we mee aan dit onderzoek. Op Lage Weide wordt onder meer geëxperimenteerd met het bezoeken van 'verwonderlocaties': plekken waar vermoedens van criminele inmenging zijn. Ook onderzoeken we hoe de informatie-uitwisseling tussen overheidsorganisaties, U-Safe en het parkmanagement beter kan.

MOBIELE MARTELKAMER

Daarnaast bezochten ondernemers in februari van dit jaar een 'mobiele martelkamer' tijdens een Veilig Ondernemen-bijeenkomst. Tijdens deze experience kon de groep ervaren welke wereld er schuilgaat achter ondermijnende criminaliteit.

Ook organiseerden we in 2024 straatbijeenkomsten met de wijkagent bij de Kartfabrique, Modern Berging en het atelier van kunstenaar Ruud Kuijter. In 2025 organiseren we meer van deze bijeenkomsten.



In 2025 wordt het certificaat vernieuwd en stellen we een nieuw plan van aanpak op.

Wil je hierover meedenken? Neem dan contact op met Roeland Tameling: 06-17453490 of roelandtameling@lageweide.nl

KEURMERK VEILIG ONDERNEMEN

Lage Weide heeft al jarenlang het Keurmerk Veilig Ondernemen Bedrijventerreinen (KVO-B). Dat hebben we onder meer te danken aan een goede samenwerking tussen ondernemers, U-Safe, gemeente, politie en brandweer. In de KVO-B aanpak voor Lage Weide zijn acties vastgelegd om het bedrijventerrein schoon, heel en veilig te houden én acties tegen cybercrime en ondermijning. ■





Roeland Tameling

Directeur

06 17 45 34 90

roelandtameling@lageweide.nl



Hoda Hamdaoui

Projectmanager Arbeidsmarkt

06 11 70 79 61

hodahamdaoui@lageweide.nl



Taco Jansonius

Projectmanager Bereikbaarheid & Circulariteit

06 46 05 19 61

tacojansonius@lageweide.nl



Richard Hartkamp

Community- & Communicatie-
manager

06 22 80 89 73

richardhartkamp@lageweide.nl

WIJ STAAN VOOR JOU KLAAR

Wij zorgen voor een goed ondernemersklimaat op bedrijventerrein Lage Weide door de duurzame kwaliteit van het gebied te verbeteren, samenwerking te stimuleren en ondernemers te ondersteunen.

Ons ABCD'tje:

- **Arbeidsmarkt**
- **Bereikbaarheid**
- **Community**
- **Duurzaamheid**

Kortom: wij helpen ondernemers op Lage Weide verder.

COLOFON

Tekst en beeld:

- ILW Parkmanagement Lage Weide

Redactie, vormgeving en druk:

- de schone schrijfster - Utrecht
- IdeeVormers - Utrecht

WORD LID!

Heb jij een onderneming op bedrijventerrein Lage Weide, of beheer je er een pand? Word dan lid van Industrievereniging Lage Weide (ILW).

SLUIT JE BIJ ONS AAN!

De contributie is slechts € 250,- per jaar exclusief btw. Meld je aan via lageweide.nl/lidmaatschap

DE VOORDELEN VOOR JOU:

- Je staat niet alleen: Lage Weide komt op voor de collectieve belangen van alle bedrijven op ons bedrijventerrein.
- Je vergroot je netwerk en versterkt hierdoor je business: je maakt kennis met collega-ondernemers.
- Je bent op de hoogte: je krijgt actuele informatie over Lage Weide.
- Je profiteert van collectieve initiatieven als verduurzaming van bedrijfspanden.
- Je hebt invloed op het beleid.

