

# Energiehubs

## Routekaart met ondersteuningspakket

Van haalbaarheid naar realisatie

26 juni 2024



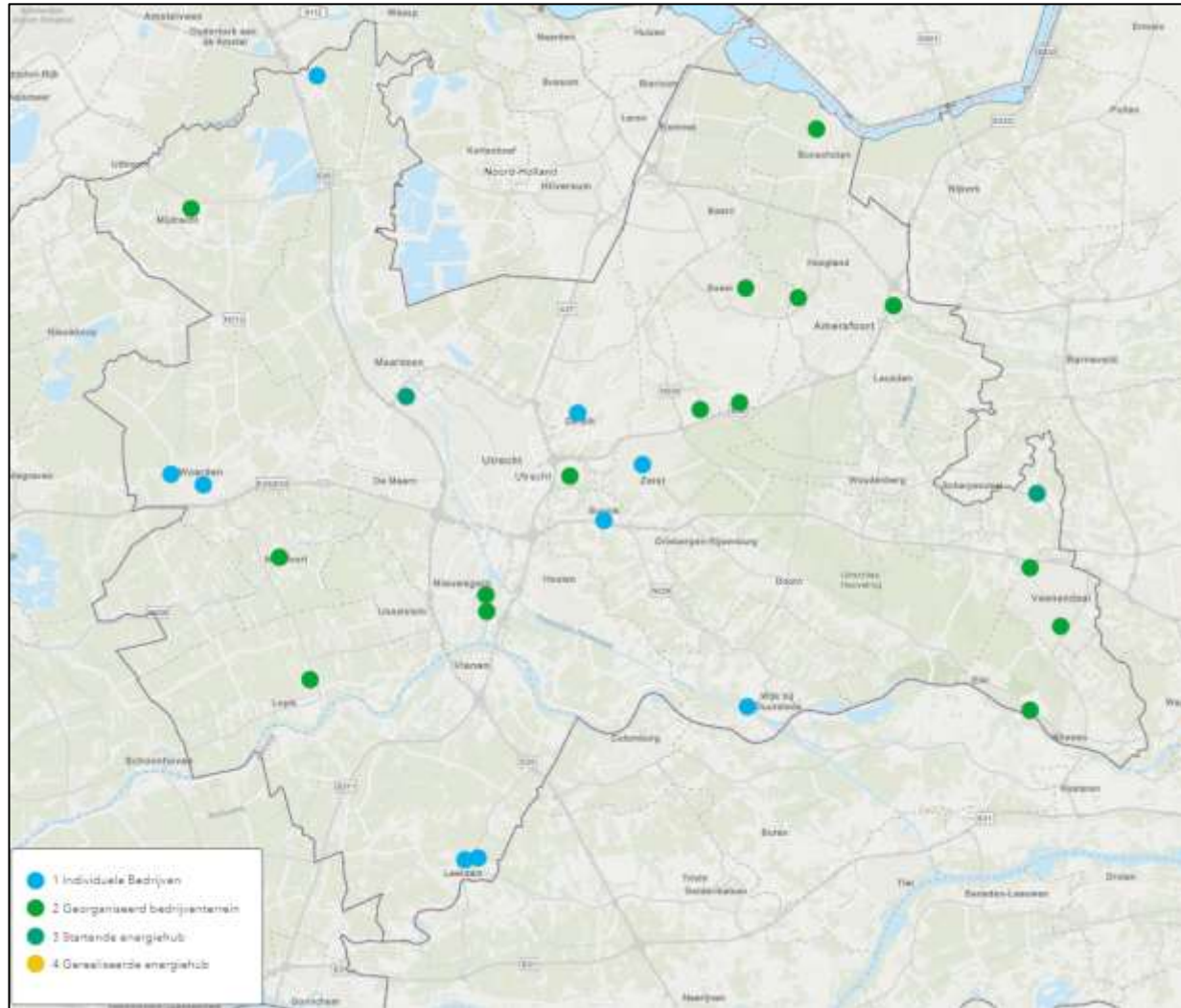


# Stimuleringsprogramma Energiehubs Rijk

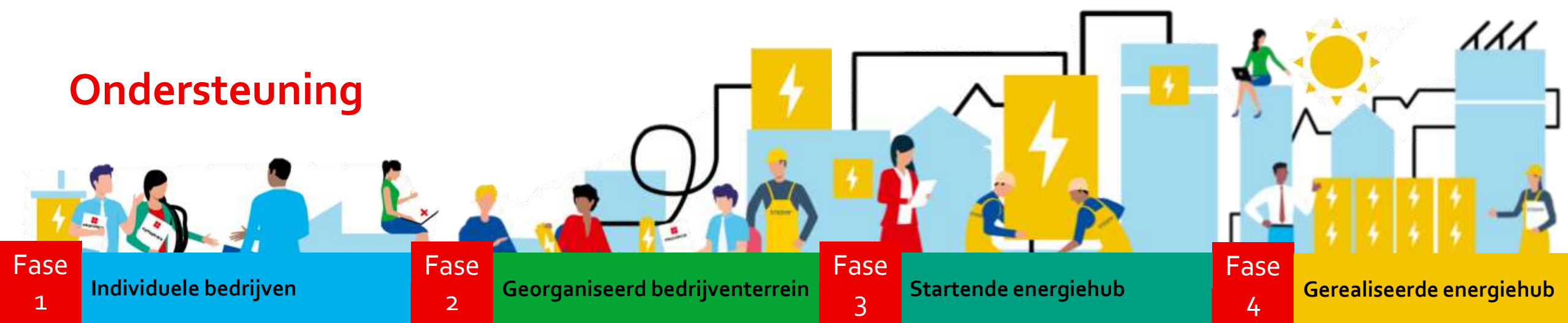
- Stimuleringsprogramma 2024 – 2030 van €166 miljoen
  - Opstartfase (2024) €23,8 miljoen
    - € 17,5 miljoen via provincies
    - € 2,5 miljoen via de ROM's
    - € 3,85 miljoen centrale kennisdeling
- Provincie Utrecht regierol
- Samenwerking met netbeheerders, gemeenten, ROM en bedrijven
- Opschalingsfase (2025 - 2030)
  - Structureel programma, werkt het rijk nog verder uit



# Initiatieven in de provincie



# Ondersteuning



Fase 1

Individuele bedrijven

Fase 2

Georganiseerd bedrijventerrein

Fase 3

Startende energiehub

Fase 4

Gerealiseerde energiehub

**Beschikbaar**

- Informatiepakket Netcongestie & Energiehubs
- Subsidieoverzicht
- Veelgestelde vragen (FAQ)
- Energiehubs in Utrecht – kaart
- Workshopmethodiek
- Samenwerkingsovereenkomst
- Intentieverklaring

**Beschikbaar**

- Volmacht delen van data (*kwartierdata, GTV, Nettopologie*)
- Data analysetool energiegebruik
  - Handleiding Analysetool
- Inventarisatie kansen en toekomstplannen
- Ondersteuning met hubregisseur

**Beschikbaar**

- Subsidie investeringen energiehub

**In ontwikkeling**

- Geschikte organisatievormen
- Businesscases
- Groepscontract concept
- Spelregels (onderlinge afspraken)

**In ontwikkeling**

- Financieel instrumentarium (*achtergestelde leningen*)

**Waar is behoefte aan?**  
Vul ideeën in op het evaluatieformulier of mail:  
[jeroen.hageman@provincie-utrecht.nl](mailto:jeroen.hageman@provincie-utrecht.nl)  
[roy.roessink@provincie-utrecht.nl](mailto:roy.roessink@provincie-utrecht.nl)

## Hubregisseurs – 2 varianten

Nieuw!

De provincie stelt een hubregisseur beschikbaar:

- Aansturing en begeleiding vanuit provincie
- Nauwe samenwerking met gemeenten en ondernemers
- Snel schakelen met de provincie, Stedin, TenneT
- Experts in slimme energiesystemen
- Netwerk van hubregisseurs wisselt expertise uit

Bedrijven laten zelf een haalbaarheidsstudie doen:

- Subsidie beschikbaar maar dit duurt soms lang
- Lastig de juiste expertise te vinden
- Risico dat het opnieuw moet

