

## De Campagne Verkeersveilig Lage Weide

**Stichting Parkmanagement Lage Weide en Goedopweg lanceren op 17 november '20 de campagne Verkeersveilig Lage Weide. De campagne bestaat uit een bewustwordingscampagne en uit maatregelen die moeten bereiken dat er maximaal 50 km gereden wordt, waaronder een pilotstraat 'rustig rijden' op de Atoomweg.**

### Aanleiding

De wegen op bedrijventerrein Lage Weide zijn erg breed. Dat maakt het voor automobilisten verleidelijk om harder te rijden dan de 50 km per uur die is toegestaan. Gevolg is dat fietsers zich onveilig voelen en dat er ook relatief veel ongelukken gebeuren.

Het doel van de Campagne Verkeersveilig Lage Weide is simpel: testen of een bewustwordingscampagne gericht op werknemers in combinatie met kleine infrastructurele aanpassingen effectief is om de snelheid van gemotoriseerd verkeer omlaag te brengen. Bij succes zal deze aanpak breder uitgerold worden. De looptijd van deze Campagne is van 17 november 2020 tot 25 mei 2021.

De start van de campagne op 17 november '20 is tevens de aftrap van de 'Mobiliteitsaanpak Lage Weide/de Wetering-Haarrijn. De [bestuurders van de betrokken organisaties](#) maken dan afspraken over verdere samenwerking en verbeteringen in de toekomst. Een deel van de goede voornemens wordt samengevat in de film ['Samen voor een verkeersveilig Lage Weide'](#).

### Het maatregelenpakket Campagne Verkeersveilig Lage Weide

Het maatregelenpakket van de Campagne Verkeersveilig Lage Weide bestaat uit de volgende onderdelen:

1. De Atoomweg Pilotstraat rustig rijden (subtiële extra wegmarkering/hekwerk om het wegprofiel smaller te laten lijken zodat autoverkeer geneigd is vaart te minderen)
2. Bewustwordingscampagne 'Veilig naar ons werk' gericht op werknemers in het gebied door Stichting Parkmanagement Lage Weide
3. Kwaliteitsverbetering bebording '50 km' bij de toegangswegen om duidelijker aan te geven wat de snelheid is
4. Monitoring snelheden met verkeersslussen om effecten kwantitatief te meten
5. Externe communicatie over de Campagne Verkeersveilig Lage Weide



## 1. Atoomweg Pilotstraat rustig rijden

De Atoomweg wordt een echte 'Pilotstraat' rustig rijden. Hier is een visuele sfeerimpressie '[Atoomweg teststraat rustig rijden](#)' te vinden waarin goed te zien is welke kleinschalige aanpassingen worden aangebracht aan de infrastructuur.

Rijdend vanaf kruising Lageweideviaduct/Atoomweg ervaart de automobilist/motorrijder de volgende optische illusies:

1. Direct na het rechts afslaan bij de verkeerslichten Lageweideviaduct richting Atoomweg (richting centrum Utrecht) staat een 'hekje' in de middenberm nabij de linkerzijde van de rijbaan (verkeersveiligheid en passeerbaarheid kleine dieren gewaarborgd).  
**Effect:** optische versmalling zodat ongewenste inhaalmanoeuvres met hoge snelheid door personenauto's langs langzaam optrekkende vrachtauto's wordt voorkomen;



2. Vanaf 'hekje' tot HEMA (Atoomweg 60) een dubbele doorgetrokken middenstreep (conform RVV).  
**Effect:** optische versmalling van de rijbaan (in beide richtingen). Het wegprofiel van deze weg met enkele rijstroken is hier zo breed dat er vijf auto's naast elkaar kunnen rijden. Door versmalling wegprofiel is de automobilist/motorrijder geneigd om langzamer te gaan rijden.

3. Ter hoogte van HEMA (Atoomweg 60) 'hockeystick-markering' aan rechterzijde weg tegen stoeprand aan.

**Effect:** Deze markering heeft de uitstraling van een 'mini-verkeerseilandje' waardoor verkeer dicht tegen de middenas aan gaat rijden. Dit levert enerzijds een snelheid verminderend effect op. En anderzijds zijn vooral personenauto's hierdoor geneigd om met een ruimere bocht rechtsaf te slaan richting HEMA. Hierdoor hebben afslaande automobilisten beter zicht op het direct naastgelegen fietspad en leidt dit tot minder auto-fiets-incidenten.



4. Vijftig meter na de kruising Uraniumweg/Atoomweg staat aan de rechterkant in de grasstrook een tekstkar waarop wisselende teksten worden getoond.

**Effect:** 1. De passerende automobilisten/motorrijders krijgen complimenten voor het feit dat ze meewerken aan deze pilot. 2. De teksten zijn afgestemd op de teksten van de Bewustwordingscampagne 'Veilig naar ons werk' van Stichting Parkmanagement Lage Weide die gelijktijdig over het hele bedrijventerrein wordt uitgerold. Zo wordt de automobilist/motorrijder ook op de andere delen van het bedrijventerrein herinnerd aan het aanhouden van een veilige rijnsnelheid.



## 2. Bewustwordingscampagne 'Veilig naar ons werk'

Parkmanagement Lage Weide start een bewustwordingscampagne om automobilisten en andere



weggebruikers te helpen veiliger te rijden over ons bedrijventerrein. We zijn tenslotte allemaal collega's van elkaar. Voor deze campagne zijn diverse typen werknemers uitgebeeld in functies die veel voorkomen op het bedrijventerrein Lage Weide: Kevin de monteur, Ellen de manager, en Demir de vertegenwoordiger.

Samen spelen zij de hoofdrol in het 'beeldverhaal'. Een illustratie van de beoogde communicatieblokken gedurende de hele campagne staat hieronder.

De bewustwordingscampagne bestaat uit drie samenhangende en opeenvolgende 'communicatieblokken':

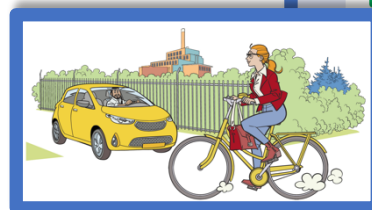
- November 2020: "rustiger rijden met de auto"
- Voorjaar 2021: "geef voorrang aan de fiets"
- Najaar 2021 of later: "ga toch fietsen"

### Bewustwordingscampagne deel 1: "rustiger rijden met de auto"

Dit eerste deel van de bewustwordingscampagne bestaat uit verschillende met elkaar samenhangende onderdelen, die weer passen in het [pakket van maatregelen](#) dat op 17 november formeel wordt gelanceerd.

In november zetten we onder meer de volgende acties in gang:

- Verspreiding van een poster en brief bij alle bedrijven op Lage Weide (ongeveer 700 brievenbussen);
- De campagnebeelden worden geplaatst op zes strategische locaties in de openbare buitenruimte op bedrijventerrein Lage Weide;
- Borden met de drie hoofdrolspelers worden toegevoegd aan de twee vaste welkomstborden bij de entrees van Lage Weide;
- Een social media campagne, zie deze animatie ter inspiratie: <https://youtu.be/0Ws9f0oVO3I>;
- Een online advertentiecampaagne die verwijst naar de landingspagina <https://lageweide.nl/veilig-naar-ons-werk/>;
- Een persbericht waarin de bewustwordingscampagne, de Atoomweg Pilotstraat rustig rijden, en het bredere verhaal over de acties voor een beter bereikbaar en veiliger Lage Weide worden toegelicht.



### 3. Kwaliteitsverbetering bebording '50 km'

De bewustwordingscampagne spreekt de doelgroep werknemers aan op hun snelheid en op het geven van ruimte aan hun collega's op de fiets. Veel werknemers op Lage Weide werken bij technische bedrijven. Daar geldt steevast een veiligheidscultuur. Achter de hekken van het bedrijf moeten veiligheidsprotocollen in acht worden genomen, op straffe van disciplinaire maatregelen of zelfs ontslag. Daarom is het verwonderlijk dat veel werknemers in de auto naar hun bedrijf racen om zich vervolgens veilig te gedragen 'achter de hekken'.

Wij beschouwen Lage Weide als 'één grote fabriekshal zonder dak'. Dat betekent dat werknemers veilig met hun collega's om moeten gaan zodra ze via de 'toegangspoorten' Lage Weide binnenrijden. Om die reden plaatsen we bij alle toegangswegen naar Lage Weide meer borden '50 km' op logische plekken. Zo weten alle collega's van elkaar: "50 is de norm omdat we veilig met elkaar willen omgaan".



### 4. Monitoring snelheden

Metten is weten, en gokken is dokken, luidt de tegeltjeswijsheid. En zo is het maar net.

De uitvoeringsfase van de Atoomweg als Pilotstraat rustig rijden is gestart op maandag 26 oktober '20. Op deze dag zijn op heel Lage Weide tellussen aangebracht (zie foto).



Deze meting vormt de zogenaamde 0-meting om te bepalen wat de snelheid van het gemotoriseerd verkeer is tijdens de uitgangssituatie. Deze meting duurt twee weken en eindigt op maandag 9 november as. Om discussie over verandering van rijnsnelheid door Corona (bijvoorbeeld door lagere intensiteiten) te voorkomen, zijn niet alleen tellussen neergelegd op de testsite Atoomweg, maar ook elders in Lage Weide. Deze liggen op de identieke locaties waar november 2019 ook verkeersmetingen

op dezelfde wijze zijn uitgevoerd. Zo kunnen we eventuele snelheidsverschillen tussen 2019 en 2020 kwantitatief inzichtelijk maken.





Op 9 november '20 zijn de tellussen weer verwijderd, behalve uiteraard op de testsite Atoomweg. Deze lussen blijven in gebruik tot 15 december – het officiële begin van de kerstvakantie. Dit ten behoeve van de 1-meting van 16 november tot 15 december '20. Dan meten we het directe effect van de aangebrachte aanpassingen.

Tot slot zullen de tellussen van 11 tot 25 mei '21 opnieuw worden aangebracht om de eindmeting te doen. Dan zien we of het effect uit de 1-meting duurzaam is, of dat de verandering in snelheid is weggeëbd als gevolg van gewoontegedrag.

De resultaten van de Atoomweg Pilotstraat rustig rijden maken we bekend op 15 juni 2021.

## 5. Externe communicatie over de Campagne Verkeersveilig Lage Weide

We communiceren veel en graag met de buitenwereld over deze belangrijke campagne via een variëteit aan mediakanalen. Is uw interesse gewekt, of heeft u vragen waarop u geen antwoord heeft kunnen vinden? Bel ons gewoon!

**Stichting Parkmanagement Lage Weide** ([www.lageweide.nl](http://www.lageweide.nl))

Roeland Taming

[roelandtaming@lageweide.nl](mailto:roelandtaming@lageweide.nl)

06 1745 3490

**Goedopweg** ([www.goedopweg.nl](http://www.goedopweg.nl))

Robert Galjaard

[robert@goedopweg.nl](mailto:robert@goedopweg.nl)

06 2904 1457

