

VEILIGHEIDSGEGIO UTRECHT  
#FARDWEEER 

## Heb ik alles goed geregeld?

Voorlichter André Overeem  
Datum 14 november 2019



Lage Weide



Start | Start | Start | Start | Start | Start | Start | Start | Start | Start

## Bedrijfsaansprakelijkheid verplicht?

Wat moet u nuw preactie als werkgever?

U bent een (n) met begin begonnen. Wat is de bestaansaanpak (BFA) in de praktijk en wat moet u nuw preactie?

De bestaansaanpak (BFA) is een verplichting van de werkgever om de veiligheid van de werknemers te waarborgen. Dit wordt gedaan door de werknemers te informeren over de risico's van het werk en de maatregelen die moeten worden genomen om deze risico's te verminderen.

De BFA is een verplichting van de werkgever om de veiligheid van de werknemers te waarborgen. Dit wordt gedaan door de werknemers te informeren over de risico's van het werk en de maatregelen die moeten worden genomen om deze risico's te verminderen.

De BFA is een verplichting van de werkgever om de veiligheid van de werknemers te waarborgen. Dit wordt gedaan door de werknemers te informeren over de risico's van het werk en de maatregelen die moeten worden genomen om deze risico's te verminderen.

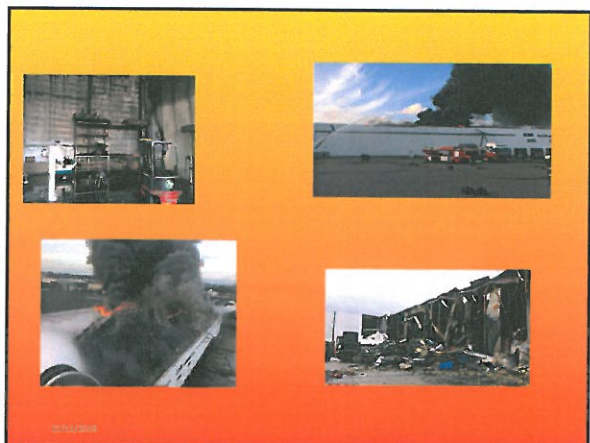
**Meerdere autobranden op industrieterrein Lage Weide**

**Auto brandt volledig uit op industrieterrein Lage Weide**

**Brand in leegstaand industriepand Lage Weide mogelijk aangestoken**

**NIEUWS Brand in loods met raceauto's op Lage Weide**

**Gedeeltes brandt af op industrieterrein Lage Weide**



### Ondernemers hebben te weinig oog voor de gevolgen van brand

**Verzekeraars gaan brandschade vaker verhalen**

The clipping discusses how many entrepreneurs lack awareness of fire consequences and how insurers are increasingly claiming for fire damage. It mentions that fire is a common cause of business interruption and that many entrepreneurs do not have adequate fire insurance or do not understand the extent of their coverage.

### Brandveilig gebruik (bouwbesluit 2012)

Is afhankelijk van de volgende (BIO) maatregelen;

Bouwtechnisch

Installatie technisch

organisatorisch

**Gebrekkige brandschade oorzak brand Hoofddorp**

Brandweer Hoofddorp

### Risico- Inventarisatie & Evaluatie

- Sinds 1984 is het voor alle werkgevers wettelijk verplicht een RI&E te hebben.
- De Arboret schrijft voor dat werkgevers moeten onderzoeken of het werk gevaar kan opleveren of schade kan veroorzaken aan de gezondheid van medewerkers.
- Dit onderzoek dient schriftelijk vastgelegd te worden.
- Het brengt risico's in het bedrijf in kaart.
- Volgens de wet moeten er voldoende BHV-ers aanwezig zijn.
- Hoeveel is afhankelijk van de risico's van een bedrijf.

• Te allen tijden dienen er BHV-ers aanwezig te zijn, dus ontruimingsplan / calamiteitenplan is verplicht.

### Bent u RI&E plichtig?

```

    graph TD
      Q1[Heeft u personeel in dienst waarover u gezag voert?] -- NEE --> A1[U heeft GEEN RI&E op te stellen.]
      Q1 -- JA --> Q2[U bent volgens de Arboret verplicht een RI&E op te stellen voor uw organisatie. U kunt hiermee gebruik maken van de RI&E-inkomsten op www.ri&e.nl]
      Q2 --> Q3[Heeft u alleen vrijwilligers in dienst?]
      Q2 --> Q4[Heeft u voor minder dan 40 uur per week personeel in dienst?]
      Q2 --> Q5[Heeft u uitzendkrachten in dienst?]
      Q3 --> A2[Als u alleen vrijwilligers in dienst heeft, bent u alleen verplicht een RI&E te stellen wanneer er in uw organisatie gewerkt wordt met gevaarlijke stoffen en of biologische agenten.]
      Q4 --> A3[U hoeft niet het uitzendcrachten van een RI&E gebruik maken van de RI&E-inkomsten. Dit is een verkoerbare voorwaarde van de RI&E.]
      Q5 --> A4[U bent verplicht een kopie van een RI&E op te stellen naar het uitzendbureau.]
    
```

### 7. Heeft het bedrijf waarin u werkt een RI&E?

A Ja  
B Nee

### Totaal bedrijventerrein .....

	2016	2019	verschil
In bezit van een actuele RI&E	68%	66%	-3%
In bezit van een BHV plan	82%	85%	+3%

## Arbeidsomstandighedenwet

- Deskundige bijstand op het gebied van bedrijfshulpverlening is beschreven in artikel 15 van de Arbo-wet. Artikel 15 is een uitwerking van 3<sup>e</sup> artikel van de Arbo-wet, waarin staat dat de werkgever ervoor moet zorgen dat zijn **werknemers** zich in geval van een calamiteit snel in veiligheid kunnen brengen, dan wel maatregelen moeten kunnen nemen om verdere schade (aan de gezondheid) zoveel mogelijk te beperken. Het onderwerp wordt verder gedetailleerd uitgewerkt in de NEN 4000: "Bedrijfshulpverlening".
- Niet voldoen aan de regelgeving op het gebied van Bedrijfshulpverlening kan leiden tot beboeting door de arbeidsinspectie.



Totem C, ontwerp & afbeelding: Bedrijfshulpverlening (Totem C) 1/19

## 7. Heeft het bedrijf waarin u werkt een ontruimingsplan?

A Ja  
 Nee.



©/1/1/2019

## 2. Bent u op de hoogte van de inhoud van het ontruimingsplan?

A Ja  
 Nee

©/1/1/2019

## Nieuw artikel in het Bouwbesluit

- Artikel 7.11.a **Hulp bij ontruiming bij brand**

1. In een gebruiksfunctie met een brandmeldinstallatie als bedoeld in artikel 6.20, in een bouwwerk met een vergunning voor brandveilig gebruik en in een bouwwerk waarvoor een gebruiksmelding als bedoeld in artikel 1.18 is gedaan zijn voldoende personen aangewezen om de ontruiming bij brand voldoende snel te laten verlopen.

- Voor wie: **Personeel en alle overige aanwezige personen**



## 6. Wie heeft de algehele leiding bij een ontruiming?

A. De BHV'er  
B. De Chef van de afdeling die als eerste ontruimt  
 C. De daartoe door de directie aangewezen persoon.

©/1/1/2019

## Bedrijfs Hulp Verlening



Stap 1 Ontruimingsplan



Stap 3 Ontruimings-oefening



Stap 2 Opleiden BHV

©/1/1/2019

### Bedrijfs Hulp Verlening



Stap 1  
Ontruimingsplan



Stap 3 Table top

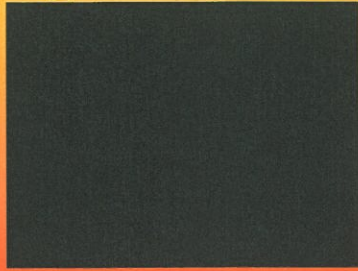


Stap 2 Opleiden BHV



Stap 4 Ontruimings-oefening

### Training personeel BHV



### Wanneer moet een brandslanghaspel worden gecontroleerd?

A. 1x per jaar  
B. 1x per 2 jaar



### Wanneer moet een brandblusser worden gecontroleerd?

A. 1x per jaar  
B. 1x per 2 jaar



A. 1x per jaar  
 B. 1x per twee jaar  
 C. 1x per 5 jaar

A. 1x per jaar  
 B. 1x per 2 jaar  
 C. 1x per 5 jaar





VEILIGHEIDSRÉGIO UTRECHT  
BRANDWEER 

### VRAGEN, TIPS OF COMPLIMENTEN

Bedankt voor u aandacht